

# オープンルーム

4/29 (祝)  
11:00~17:00

マンション本八幡  
403号室

マンション

販売価格 **3,380** (税込) 万円

**3LDK** 専有面積 90.50㎡

JR総武線  
「本八幡」駅 徒歩5分  
都営新宿線  
「本八幡」駅 徒歩3分  
京成電鉄本線  
「京成八幡」駅 徒歩5分



リフォーム済み・即入居可能  
3駅3路線利用可能で通勤通学に便利  
各駅までは徒歩5分圏内  
南西向きの角部屋住戸 陽当たり良好

アフターサービス保証付



リフォーム  
内容

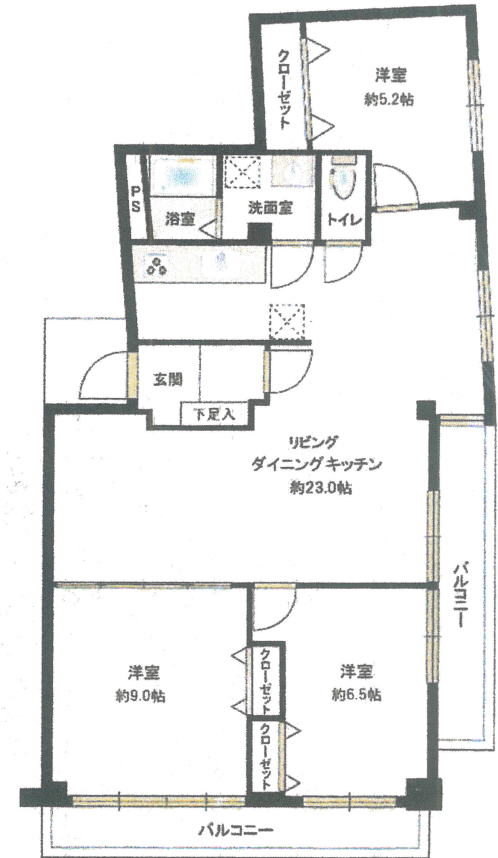
2022年11月完了

- ◆システムキッチン新規交換
- ◆ユニットバス新規交換
- ◆洗面化粧台新規交換
- ◆ウォシュレット付トイレ新規交換
- ◆給湯器新規交換(追焚付)
- ◆浴室暖房乾燥機新規設置
- ◆エアコン新規取付(リビング)
- ◆建具新規交換
- ◆フローリング貼工事
- ◆クッションフロア貼工事(洗面・トイレ)
- ◆クロス貼替(壁・天井)
- ◆ハウスクリーニング etc.



現地への  
Google mapは  
こちらから！

市川市八幡  
3-8-18



※図面と現況が異なる場合は現況を優先とします。

## Life Information

- ◆ AIAI NURSERY本八幡(保育園) ……約60m(徒歩1分)
- ◆ 八幡小学校 ……約550m(徒歩7分)
- ◆ 第三中学校 ……約2300m(徒歩29分)
- ◆ ファミリーマート ……約180m(徒歩3分)
- ◆ オーク一本八幡 ……約240m(徒歩3分)
- ◆ カスミフードスクエア本八幡 ……約200m(徒歩3分)