

売買
一戸建

2,780 万円

JR総武線 稲毛駅

バス16分

所在 千葉市稲毛区宮野木町1807-25

建物	構造/階数	木造2階建
	延床面積	99.78㎡(登記)
	間取り	3LDK+S(納戸)
土地	完成時期	2006年10月
	土地面積	139.69㎡(登記)
	道路	南6m幅、東5m幅、北5m幅
	権利	所有権
	都市計画/用途地域	第一種低層/市街化区域
その他	建ぺい率/容積率	60%・150%
	その他制限	
駐車場	カースペース(北側につき、出し入れしやすいです)	
設備	設備:公営水道、本下水、都市ガス	
現況	空家	
引渡	即入居可	
備考	バス停『宮野木小学校』徒歩6分	
	JR総武本線 稲毛駅 バス16分	

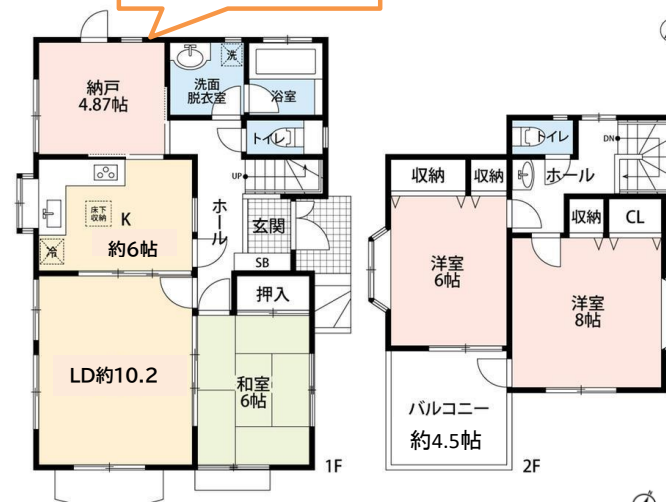
物件コード 71584482

3方向角地、陽当たり良好の3LDK！南面の庭付き住宅



現地外観写真（撮影2023年1月）

多目的に使える
5帖弱の
納戸スペース



【南東北の3方向角地】



《周辺の環境》

- ・ショッピングセンター・ワンズモールまで1500m
- ・業務スーパー宮野木店まで608m
- ・セブンイレブン千葉柏台店まで801m
- ・あやめ台第二幼稚園まで762m
- ・千葉市立宮野木小学校まで330m
- ・千葉市立緑が丘中学校まで1168m
- ・医療法人社団幸有会記念病院まで1887m

◆おすすめポイント◆

- ・南×東の角地で陽当たり良好。
- ・閑静な住宅地。
- ・LDK+和室で22帖超の開放的な間取り。
- ・各居室、収納スペース充実。

情報公開日 2023年5月16日

図面と状況が異なる場合は現状を優先させていただきます

(株)リンク・ベル 館山 090-5345-1258

TEL:043-307-2185 (事務所) 千葉市中央区問屋町8-1-420

FAX:043-306-5144 (サロン) 千葉市美浜区打瀬3-4パティオス20番街112号



千葉県知事(1)第017410号

お気軽にご連絡下さい♪